



MANUALE D'INSTALLAZIONE PER RS DIGITAC

Il software per lo scarico , l'analisi e la creazione di rapporti sui dati del Tachigrafo Digitale

Tutti i nostri prodotti sono sviluppati per garantire la massima soddisfazione dei nostri clienti

Oltre 10.000 clienti in UK,Olanda,Romania hanno scelto le nostre soluzioni per il Tachigrafo digitale

Manuale per l'Installazione e Registrazione del Software RS Digitac.

Grazie per aver scelto RS Digitac,

RS Digitac é il software per l'analisi dei dati scaricati dalle carte conducente e dai tachigrafi digitali.

RS Digitac ti permette di visualizzare le attività dei conducenti e dei veicoli, analizzare i dati, creare rapporti personalizzati, esportare e stampare le informazioni in formati di semplice consultazione e compatibili con qualsiasi computer. I dati vengono salvati in formato originale come richiesto dalle norme di leggi europee in vigore.

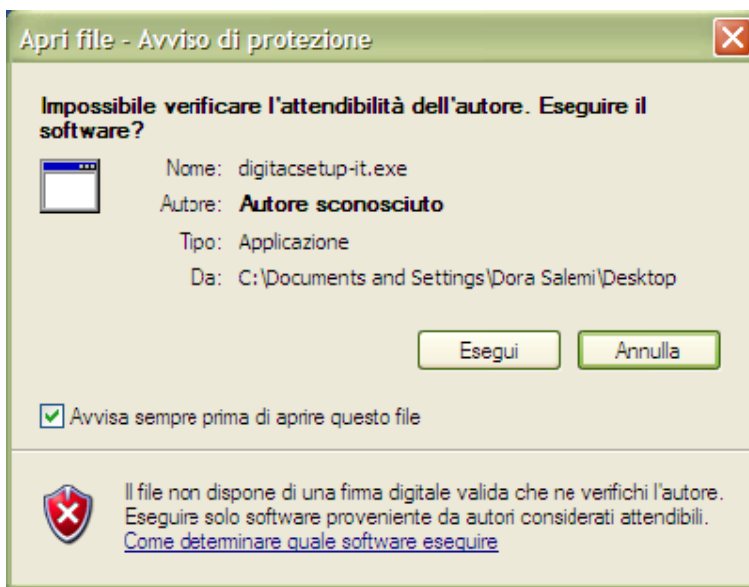
RS Digitac è creato per operare su PC Windows 2000, XP e su interfacce standard PC/SC (memory card).

Questo manuale ti guiderà passo dopo passo attraverso il processo di installazione della tua versione di RS Digitac.

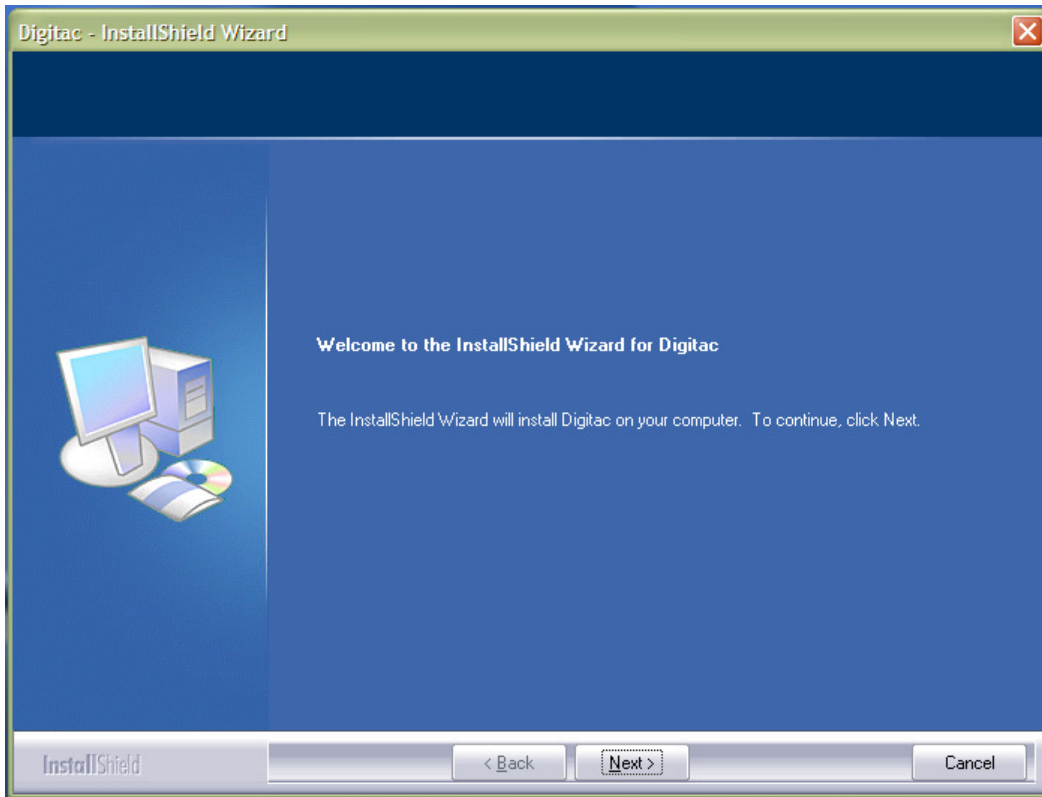
Processo di Installazione:

Inserisci il CD nel tuo PC

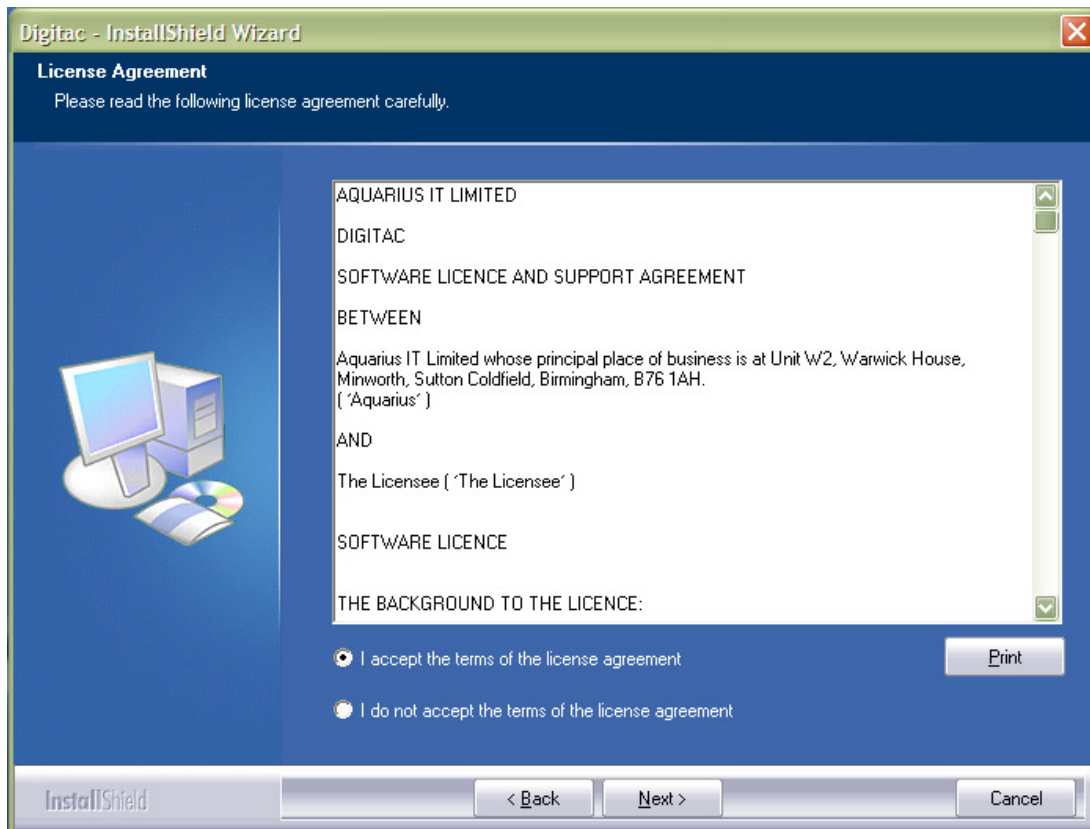
Una volta inserito il CD questo è quello che vedrai apparire sul tuo schermo



Clicca su Esegui e l'installazione avrà inizio, ecco cosa vedrai comparire



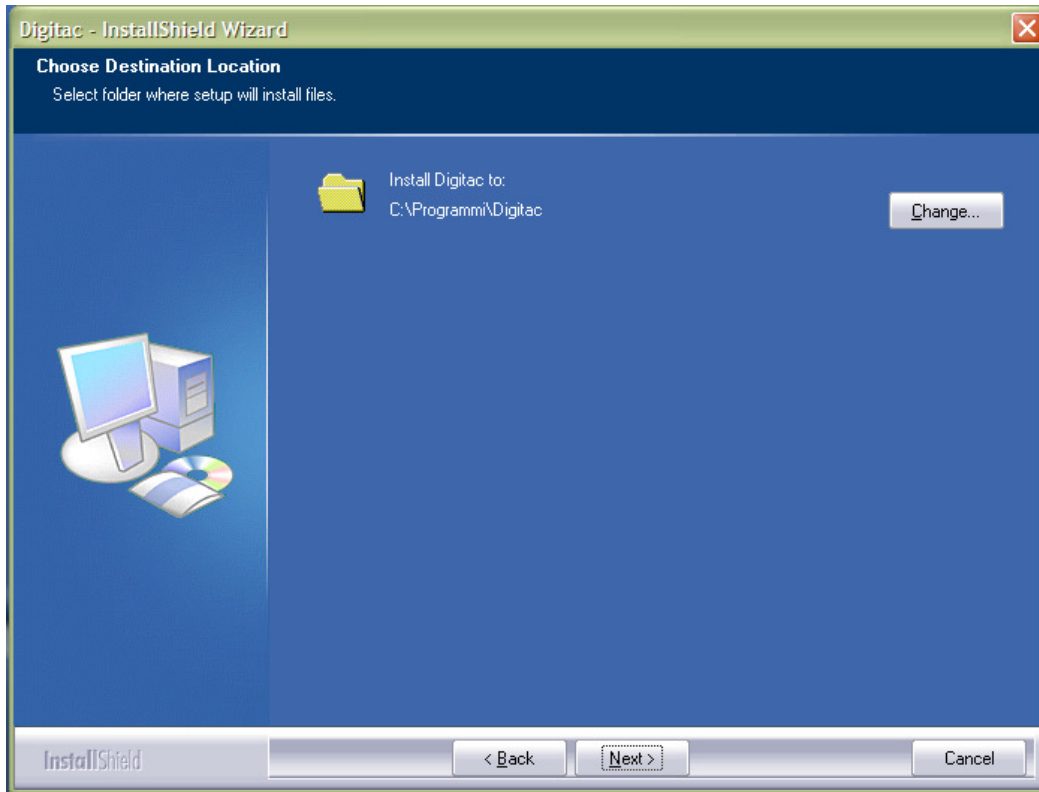
Clicca su "Next" e questo è quello che vedrai comparire



Verranno visualizzati i termini della licenza che dovrai leggere in modo da essere a conoscenza delle condizioni previste e hai anche la possibilità di stamparle e conservarle nel tuo archivio.

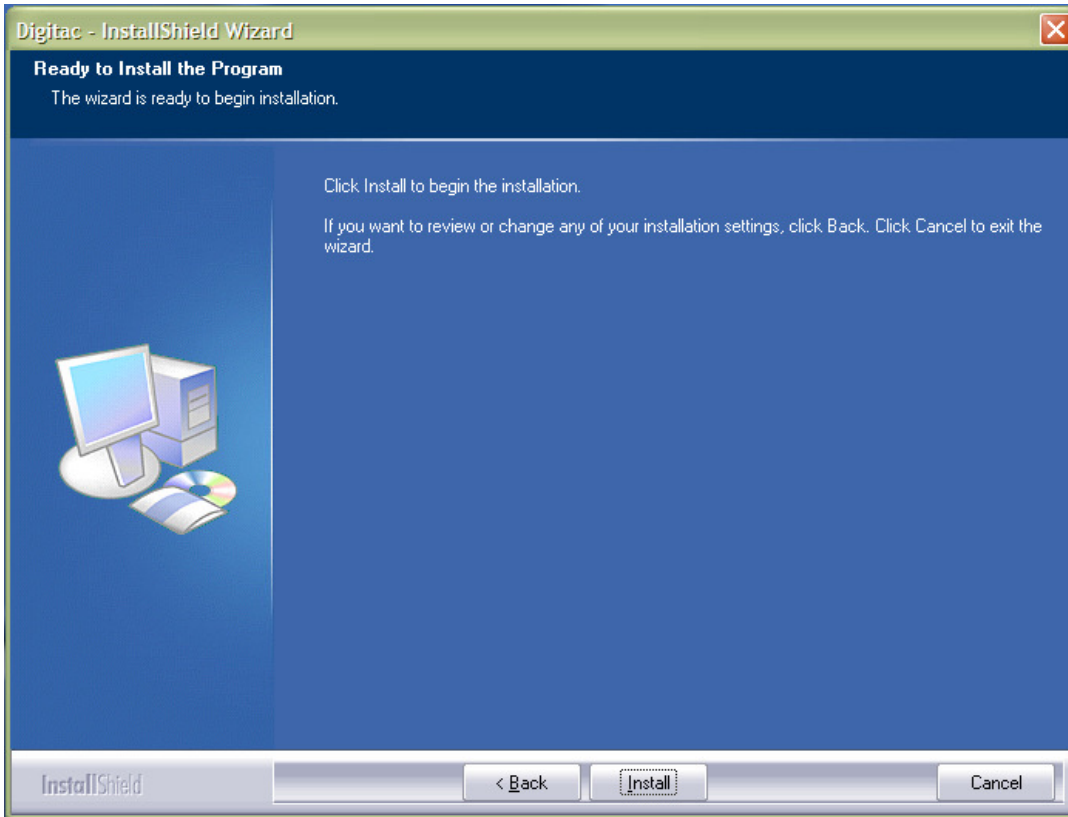
Seleziona “ I accept the terms of the licence agreement” (Accetto i termini della licenza) e clicca su Next.

La schermata successiva sarà la seguente :



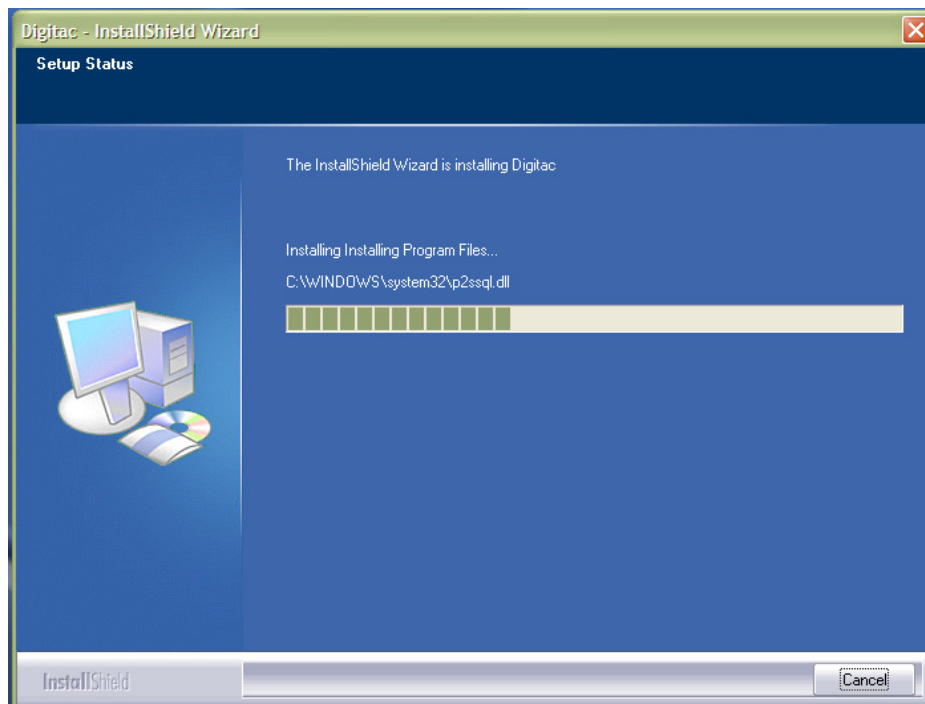
Puoi adesso scegliere in che cartella salvare il tuo software cliccando su “Change” o lasciare che venga automaticamente salvato in c:\Programmi\Digitac

Una volta scelta la tua cartella clicca su Next per passare alla fase successiva

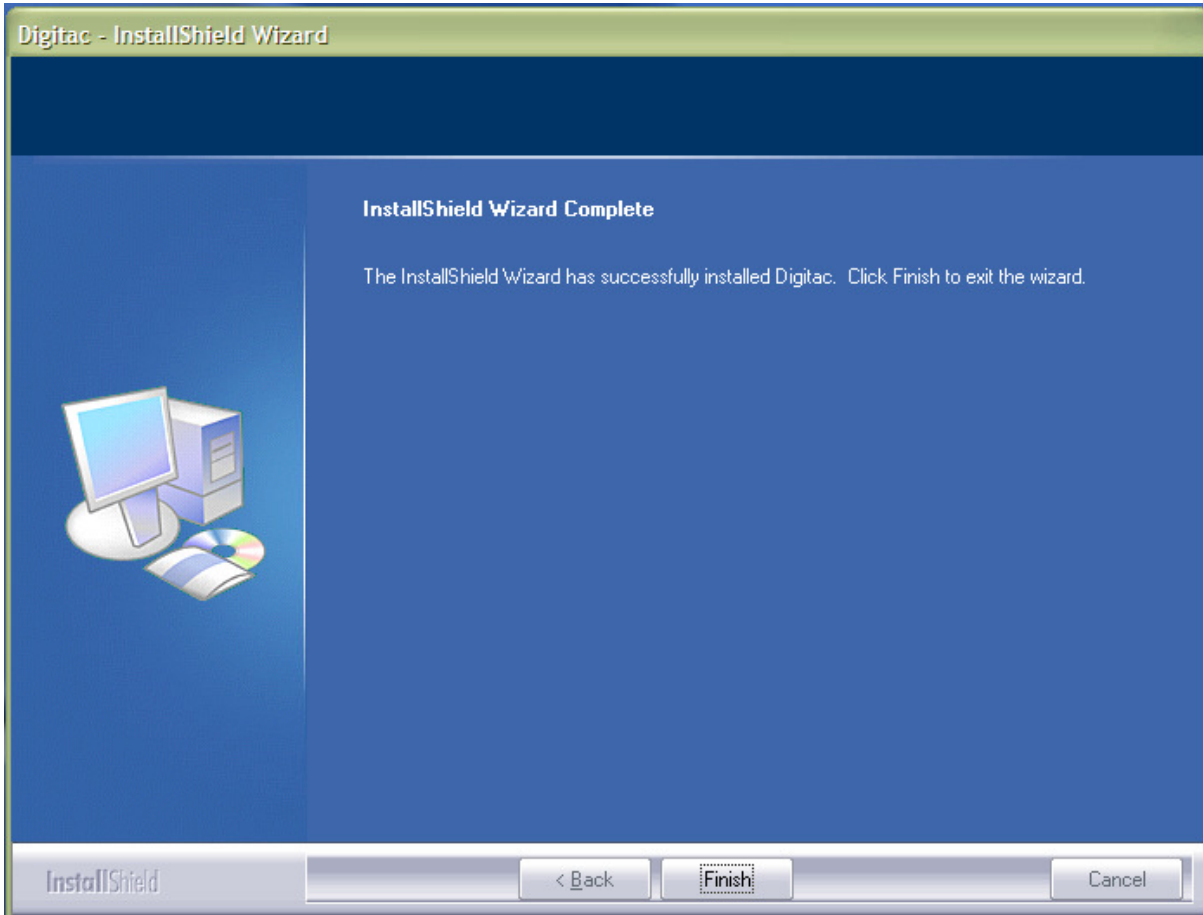


Clicca su "Installa" per iniziare la tua installazione in automatico

Una barra di progressione ti indicherà l'avanzamento dell'installazione come di seguito mostrato



Una volta che l'installazione sarà completa questo è quello che vedrai visualizzato



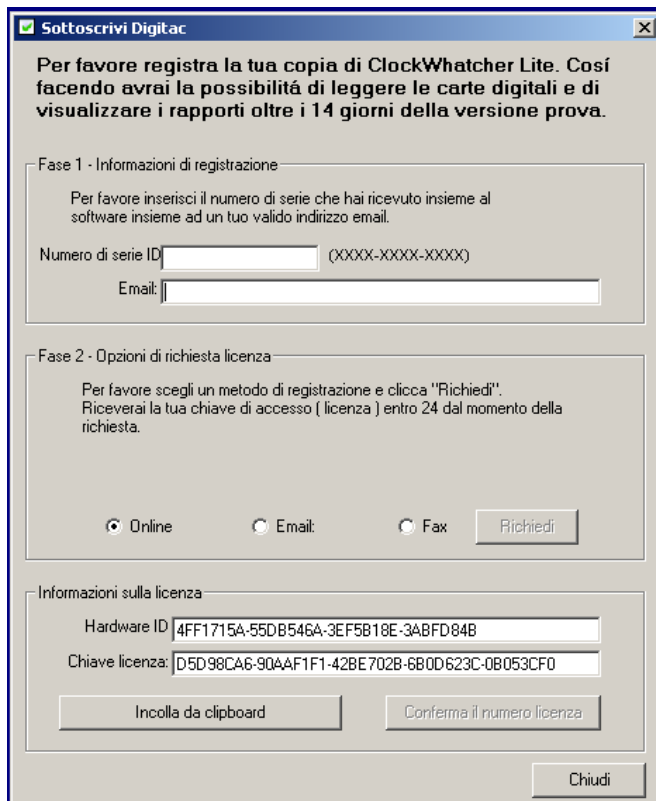
Clicca su "Finish".

Adesso sei pronto ad usare RS Digitac, per scoprire come consulta il nostro sito web all'interno del quale potrai trovare utili video e manuali di formazione.

Ricorda inoltre che il nostro centro di esperti con il suo team di esperti è a disposizione per rispondere alle tue domande.

Clicca in alto a sinistra su “Aiuto” e scegli l’opzione “Sottoscrivi”.

Ti verrà mostrata una schermata come di seguito



Sarà necessario compilare i campi nella prima sezione inserendo il numero di serie e un valido indirizzo email. Selezionare poi il metodo che preferite per la richiesta della licenza.

Online

Se scegliete l’opzione di registrazione online sarà necessario che il computer sia collegato ad internet, oltre questo non è necessario fare altro. Il programma assegnerà automaticamente una chiave di accesso entro 24 ore (da Lunedì a Venerdì).

Email

RS Digitac genererà in automatico un’email pre-definita per essere inviata con la richiesta per una licenza. Una licenza completa ti verrà inviata entro le 24 ore successive (Lunedì a Venerdì), sarà necessario inserire il codice nella schermata di registrazione.

Dal menù principale cliccare “Aiuto registrazione” e inserire la chiave di licenza che vi è stata assegnata e poi cliccate su “convalida chiave licenza”.

Fax

RS Digitac genererà automaticamente un formato fax da inviare per la richiesta di una licenza completa. Riceverete la licenza entro 24h dal momento della richiesta (Lunedì a Venerdì)

Dal menù principale cliccate su aiuto registrazione e inserite il numero di licenza che vi è stato assegnato e cliccate su “Convalida chiave licenza.”

Una volta effettuata la registrazione la tua versione del software funzionerà illimitatamente nel tempo e tutte le funzioni saranno attive.

Ricorda che il nostro centro di esperti con il suo team di esperti è a disposizione per rispondere alle tue domande.

Grazie per aver scelto RS Roadsoft da tutto il nostro team.